

TELEFUNKEN



RADIO WITH ALARM
РАДИОПРИЁМНИК С БУДИЛЬНИКОМ

TF-1551

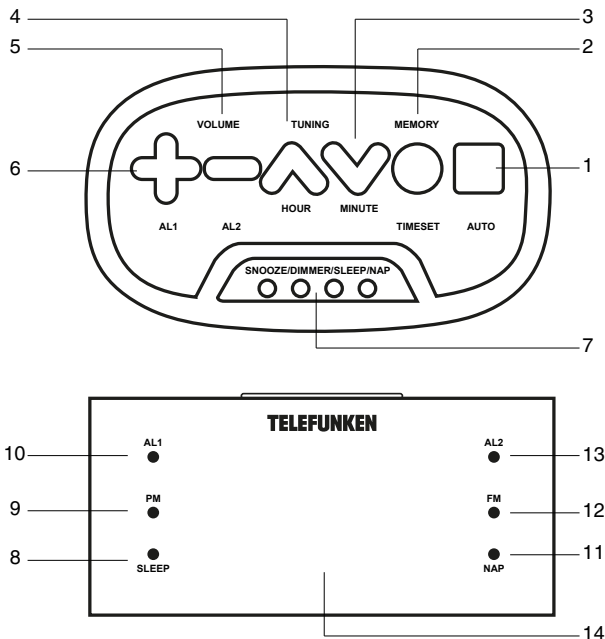
Instruction manual
Руководство по эксплуатации



Dear customer!

Thank you for purchasing our product. For safety, it is strongly recommended to read this manual carefully before connecting, operating and/or adjusting the product and keep the manual for reference in future.

Description



1. STANDBY/ AUTO button
2. MEMORY/TIME SET button
3. TUNING DOWN / MINUTE button
4. TUNING UP / HOUR button
5. VOLUME - / AL2 button
6. VOLUME + / AL1 button
7. SNOOZE / DIMMER / SLEEP / NAP buttons
8. SLEEP indicator
9. PM indicator
10. AL1 indicator
11. NAP indicator
12. FM indicator
13. AL2 indicator
14. Display

Not indicated: battery compartment (bottom), power cable (rear), FM wire antenna (rear).

Instruction manual

Important safeguards

- The instruction manual contains important operating and maintenance instructions. For your safety, it is necessary to refer to the manual. Keep the manual for future use.

- Do not hit or drop the unit
- Do not expose the unit to vibration, direct sunlight, too high or low temperatures or humidity.

- Do not disassemble the unit yourselves
Refer servicing to qualified service personnel

All the illustrations in this manual are schematic images, which may differ from actual objects.

Power supply

Battery operation

- Insert 2 AA (UM-3) batteries (not included) to the terminals inside the battery compartment according to the polarity marks (+ and -). Use only the size and type of batteries specified.

CAUTION: Danger of explosion if battery is incorrectly replaced. Replace only with the same or equivalent type.

- Your set will not work normally from the battery supply, but there is now the advantage that, in case of a mains current failure or power outage, your clock will continue to work. The clock display will not light up, the clock time and alarm setting will be held in the clock memory by the battery back-up system.

- This enables you to move the set from place to place without re-setting the clock every time. The battery back-up system is only meant to be used for short-term power failures. For longer durations the batteries may become exhausted or there may be some deviation in accuracy.

- When the batteries are exhausted, they should be removed from the set to prevent leakage. If you do not wish to take advantage of the battery back-up system, your set will work normally without batteries. However, if disconnected from the mains, the clock figures will flash when the mains are reconnected and you must re-set the clock.

AC operation

- The appliance is for household use only.
- Before the first connecting of the appliance check that the voltage indicated on the rating label corresponds to the mains voltage in your location.
- Insert the plug into the electrical outlet.
- The set is now working as an electronic clock.

General operations

Backlight brightness

- Press and hold the DIMMER button to adjust the display backlight brightness level (high or low).


Setting the clock

- In standby mode press and hold the TIME SET button. The display will start to flash.
- Press the UP/DOWN buttons to select between a 24- and 12-hour time format. Press TIME SET to confirm.
- Press the HOUR button to increase the hour. You can press and hold the button to increase the number quickly.
- Press the MINUTE button to increase the minutes. You can press and hold the button to increase the number quickly.
- Once time is set correctly, press the TIME SET button again to confirm.


Setting the alarm

- In standby mode press and hold either AL1 or AL2 buttons to enter the alarm mode. The time will start to flash on the display.
- Press the HOUR and MINUTE buttons to adjust the alarm time.
- Press the AL1 or AL2 button, then use the same buttons to select the alarm signal: bb (buzzer) or FM radio.
- Once the alarm is set press the TIME SET button to confirm the setting. The corresponding alarm indicator will light up on the display.

Snooze control

- When the alarm is on, press the SNOOZE button to interrupt the alarm signal. After 9 minutes the alarm will be on again.
 - If you want to stop the alarm, press  or AL1/AL2 button. The alarm will resume in 24 hours.
 - To cancel the alarm press the AL1/AL2 button. The alarm indicator will turn off.

Radio

- Press /AUTO to turn the radio on or off.
- Press and hold the AUTO button to start an automatic search of radio stations. For a better FM reception, fully extend the FM wire antenna. The unit will save 20 FM and stations.
- Adjust the program by pressing UP and DOWN buttons. Press and hold these buttons to automatically scan to the next radio station with strong signal.
- Press the VOL+/- buttons to adjust the volume level.

- To manually save a radio station, first tune to the station you want to save with UP/DOWN buttons. Press the MEMORY button. P01 will blink on the display. Use the UP and DOWN buttons to select the memory preset (1-20). Press MEMORY to confirm. Repeat this for other stations.

Sleep/Nap functions

- In radio mode, press the SLEEP button to turn on sleep mode. Press this button repeatedly to select the sleep time period (5-120 minutes) or to switch it off. The radio will turn off automatically after the sleep time period elapses.
- In standby mode, press NAP button to enable the nap function. This function wakes you up after a short period of time (5-120 minutes). Only the buzzer may be selected. Press NAP or STANDBY to cancel.

Maintenance and care

Switch off the unit, unplug from the power supply. The outside of the appliance can be cleaned with a slightly damp cloth.

Accessories

Radio	1 pc
Instruction manual	1 pc

Specifications

Nominal voltage	~220 V, 50 Hz
Nominal power consumption	3.5 W
Battery power supply (backup)	3 V (1.5 V x 2 AA UM-3 batteries)
Radio frequency	FM: 87.5 - 108 MHz
Unit dimensions	140 x 85 x 70 mm
Net weight	0.23 kg

Specifications and functions are subject to change without notice. It is connected with continual improvement of the device.

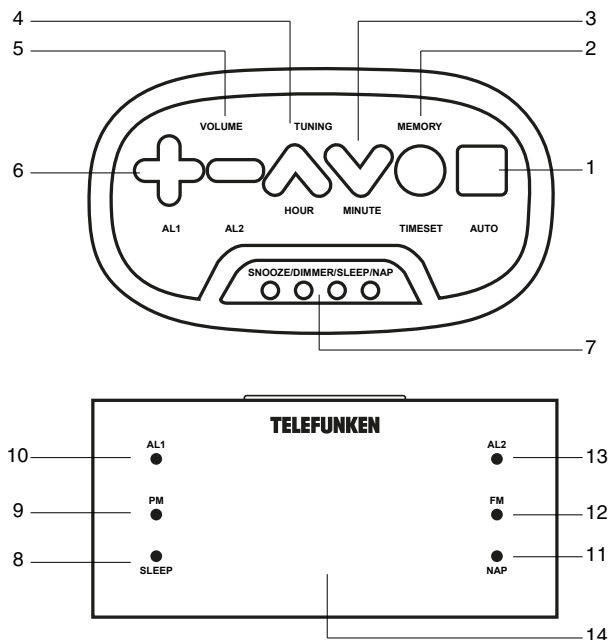
MANUFACTURED AND DISTRIBUTED BY TECHNO ELECTRIC LIMITED,
Legal address: 801 Luk Yu Building, 24 - 26 Stanley Street, Central, China
TELEFUNKEN and the TELEFUNKEN logo are trademarks of TELEFUNKEN Licenses GmbH and are used under a trademark license.

Руководство по эксплуатации

Уважаемый покупатель!

Благодарим Вас за покупку нашего изделия. Чтобы понять, как правильно и безопасно пользоваться Вашей моделью изделия, рекомендуется тщательно изучить настоящее руководство перед включением, регулировкой и эксплуатацией изделия. Сохраняйте руководство для использования в будущем.

Описание



1. Кнопка STANDBY/ AUTO
2. Кнопка MEMORY/TIME SET
3. Кнопка TUNING DOWN / MINUTE
4. Кнопка TUNING UP / HOUR
5. Кнопка VOLUME - / AL2
6. Кнопка VOLUME + / AL1
7. Кнопки SNOOZE / DIMMER / SLEEP/ NAP
8. Индикатор SLEEP
9. Индикатор PM (при 12- часовом формате)
10. Индикатор AL1
11. Индикатор NAP
12. Индикатор FM
13. Индикатор AL2
14. Дисплей

Не показано: отсек для батарей (снизу), кабель питания (сзади), FM-антенна (сзади).

Руководство по эксплуатации

Меры безопасности

• В руководстве присутствуют важные указания по эксплуатации и уходу. Перед использованием устройства ознакомьтесь с руководством и сохраните его для последующего использования.

• Не наносите ударов по устройству, не роняйте его.

• Не подвергайте устройство вибрации, воздействию прямых солнечных лучей, высоких или низких температур и влажности. Не включайте устройство в ванных комнатах, около кухонных плит, отопительного оборудования.

• Не демонтируйте корпус устройства самостоятельно. Доверяйте ремонт устройства только квалифицированным специалистам. В приборе находятся оголенные провода высокого напряжения. Напряжение внутри прибора достаточно высокое, чтобы вызвать удар электрическим током.

Питание

Работа от батарей

• Вставьте 2 батареи типа AA (UM-3), (в комплект не входят) в отсек для батарей с соблюдением полярности. Батареи служат только для сохранения настроек и поддержки хода часов при возникновении кратковременных сбоев в сети питания. При длительном отсутствии питания в сети батареи могут разрядиться, что повлияет на точность хода часов.

• Извлеките батареи, если они разрядились или если устройство не будет использоваться на протяжении долгого времени. Устройство будет нормально работать и без батарей, но при этом в случае повторного подключения устройства к сети питания цифры на дисплее будут мигать, и Вам придется заново устанавливать нужное время.

Питание от сети

• Устройство предназначено только для домашнего использования.

• Перед первым использованием устройства проверьте, соответствует ли его электропитание, указанное в таблице, техническим характеристикам и электропитанию Вашей локальной сети.

• Подключите устройство к сети питания.

Общие операции

Яркость подсветки дисплея

• Нажмите и удерживайте кнопку DIMMER для регулирования уровня яркости подсветки дисплея.

Настройка часов

• В режиме ожидания нажмите и удерживайте кнопку TIME SET. Время на дисплее начнет мигать.

• Кнопками UP/DOWN выберите между 12- и 24-часовыми режимами. Подтвердите кнопкой TIME SET.

• Нажмите кнопку HOUR, чтобы увеличить значение часов. Нажмите и удерживайте кнопку для быстрого увеличения.

• Нажмите кнопку MINUTE, чтобы увеличить значение минут. Нажмите и удерживайте кнопку для быстрого увеличения.

• После того, как время было установлено, снова нажмите TIME SET для подтверждения.

Настройка будильника

• В режиме ожидания нажмите и удерживайте кнопку AL1/AL2 для перехода в режим будильника.

Время на дисплее начнет мигать.


• Кнопками HOUR/MINUTE установите время срабатывания будильника.

• Нажмите кнопку AL1 или AL2, затем этими же кнопками выберите сигнал будильника: bb (зуммер) или FM-радио.


• После того, как будильник будет установлен, нажмите кнопку TIME SET для подтверждения. На дисплее загорится соответствующий индикатор.

Руководство по эксплуатации

Повторный сигнал будильника

- При срабатывании будильника нажмите кнопку SNOOZE, чтобы прервать сигнал. Повторный сигнал будильника произойдет через 9 минут.
- Для прекращения сигнала будильника нажмите кнопку  или AL1/AL2. Сигнал будильника сработает через 24 часа.
- Чтобы отменить будильник, нажмите кнопку AL1/AL2 в режиме ожидания. Соответствующий индикатор на дисплее погаснет.

Радио

- Нажмите кнопку , чтобы включить или отключить радио.
- Нажимайте кнопки UP и DOWN, чтобы настроиться на нужную частоту. Нажмите и удерживайте любую из этих кнопок для автоматического поиска следующей радиостанции с сильным сигналом.
 - При помощи кнопок VOLUME UP/DOWN установите нужный уровень громкости.
 - Для получения оптимального качества приема FM-сигнала вытяните проводную FM-антенну на всю длину.
 - Нажмите кнопку AUTO, чтобы начать автоматический поиск и сохранение радиостанций. Устройство сохранит 20 FM-радиостанций.
 - Чтобы сохранить станцию вручную, сначала настройтесь на станцию, которую хотите сохранить. Нажмите кнопку MEMORY. На дисплее замигает P01. Кнопками UP и DOWN выберите ячейку памяти (1-20). Нажмите MEMORY для подтверждения. Повторите эти шаги для сохранения в другие ячейки.

Автоматическое выключение радио и функция короткого сна

- В режиме радио нажмите кнопку SLEEP для перехода к выбору интервала автоотключения. Будет установлен период по умолчанию. Нажимайте кнопку SLEEP, чтобы задать нужный период (от 5 до 120 минут) или отключить эту функцию. Цифры на дисплее будут мигать. По истечении заданного периода времени радио автоматически выключится.
- Нажмите кнопку NAP при отключенном радио, чтобы включить функцию короткого сна. Эта функция разбудит вас через короткий промежуток времени (5-120 минут). В качестве сигнала будильника может быть выбран только зуммер. Нажимайте NAP для выбора периода сна. Сигнал будильника отключается кнопками NAP или STANDBY.

Чистка и уход

Перед чисткой убедитесь, что прибор отключен от сети питания. Протрите корпус прибора при помощи влажной материи.

Комплект поставки

Радиоприемник	1 шт
Руководство по эксплуатации	1 шт

Руководство по эксплуатации

Технические характеристики

Номинальное напряжение питания	~220 В, 50 Гц
Номинальная потребляемая мощность	3,5 Вт
Питание от батареи (только для часов)	3 В (1,5 В x 2 батареи AA UM-3)
Диапазон радиочастот	FM: 87.5 - 108 МГц
Вес нетто	0,23 кг
Габариты устройства	140 x 85 x 70 мм

Технические характеристики и функции могут быть изменены заводом-изготовителем без предварительного уведомления в связи с постоянным совершенствованием данного устройства.

Произведено:

Чайна Электроникс Шэньчжэнь Компани
35/Ф, Электроникс Сайенсес Энд Текнолоджи Билдинг, Шэньнань Чжуглу,
Шэньчжэнь, Китай

Под контролем «ТЕХНО ЭЛЕКТРИК ЛИМИТЕД»

Сделано в Китае

ИЗГОТОВИТЕЛЬ: ТЕХНО ЭЛЕКТРИК ЛИМИТЕД

Юридический адрес: 801 Лук Ю Билдинг, 24-26 Стэнли Стрит, Централ,
Китай

Радиоприемники с будильником торговой марки TELEFUNKEN

№ сертификата соответствия RU C-CN.АГО3.В.18074

Дата принятия сертификата: 23.07.2018

Сертификат соответствия действителен до: 22.07.2021 включительно

Выдан: ООО «АЛЬСЕНА»

TF-1551_BMI-5831_IM_01



TELEFUNKEN

Общая информация

Устранение неисправностей

Ниже приводится таблица, в которой описаны простые меры, способные помочь Вам устранить большую часть проблем, могущих возникнуть при использовании данного устройства. Если нижеуказанные меры не помогли, обратитесь в сервисный центр.

Неисправность	Причина	Решение
Низкое качество приема FM-радиосигнала.	Антенна не отрегулирована.	Отрегулируйте длину антенны и её положение.
Настройки даты и времени сбрасываются после отключения питания.	Не вставлены батареи или не соблюдена их полярность. Батареи разряжены.	Вставьте батареи, соблюдая полярность. Замените разрядившиеся батареи новыми.
Звук отсутствует, индикатор не светится.	Шнур питания не подсоединен.	Подсоедините шнур питания.
Звук отсутствует.	Регулятор громкости установлен на минимальный уровень.	Установите нужное значение громкости.

Хранение и транспортировка

Упакованные изделия допускается транспортировать всеми видами транспорта в условиях 5 ГОСТ 15150 при температуре не ниже минус 10 °С и при защите их от прямого воздействия атмосферных осадков и механических повреждений.

Изделия следует хранить в условиях 1 по ГОСТ 15150 при отсутствии в воздухе кислотных, щелочных и других агрессивных примесей. При транспортировании и хранении упакованные изделия должны быть уложены в штабели, контейнеры или стеллажи. Количество рядов в штабелях должно быть установлено в зависимости от габаритных размеров и массы упакованных изделий и указано в ТУ на изделие конкретной модели.

Данное устройство никаких ограничений для работы внутри жилых, коммерческих и производственных помещений не имеет.

Безопасная утилизация

Ваше устройство спроектировано и изготовлено из высококачественных материалов и компонентов, которые можно утилизировать и использовать повторно. Если товар имеет символ с зачеркнутым мусорным ящиком на колесах, это означает, что товар соответствует Европейской директиве 2002/96/ЕС. Ознакомьтесь с местной системой раздельного сбора электрических и электронных товаров. Соблюдайте местные правила. Утилизируйте старые устройства отдельно от бытовых отходов. Правильная утилизация вашего товара позволит предотвратить возможные отрицательные последствия для окружающей среды и человеческого здоровья.



Месяц и год изготовления нанесены на стикере баркода на упаковке и на гарантийном талоне в формате ММ.ГГ, где ММ – месяц изготовления, а ГГ – последние две цифры года изготовления.

Уполномоченная организация: ООО "ТрейдХоум"
РФ, 117105, г. Москва, Варшавское ш., д.39, комната 1 (603),
тел.: +7 (916) 441-57-14, email: support@trdhu.ru

Уважаемый покупатель!

Благодарим Вас за покупку продукции торговой марки TELEFUNKEN и доверие к нашей компании. TELEFUNKEN гарантирует высокое качество и надежную работу своей продукции при условии соблюдения технических требований, описанных в руководстве по эксплуатации. Руководство на русском языке прилагается.

Срок службы изделия с товарным знаком TELEFUNKEN, при эксплуатации продукции в рамках бытовых нужд и соблюдении правил пользования, приведенных в руководстве по эксплуатации, составляет 5 (пять) лет со дня передачи изделия потребителю. Срок службы установлен в соответствии с действующим законодательством о защите прав потребителей. Изготовитель обращает внимание потребителей, что при соблюдении данных условий срок службы изделия может значительно превысить указанный изготовителем срок. Гарантия на аксессуары составляет 2 недели с момента покупки, далее гарантия действует только на устройство.

Продукция сертифицирована на соответствие нормативным документам РФ (ГОСТ, СниП, Нормы и т.д.)

Адреса авторизованных сервисных центров

Город	Наименование СЦ	адрес	Телефон
Армавир	Кварц	ул. Комсомольская, д.115	8 6137-38000
Архангельск	Двина	Садовая 21	8 182 204 030
Астрахань	Хайтек-Сервисный центр ООО	ул. Ташкентская, 13Б	8 9276620084; 8 9608578787
Барнаул	Диод ООО	ул.Пролетарская 113	3852-639402
Барнаул	Ремикс	пр-т. Комсомольский д. 111	(3852) 240603, 240335
Белгород	БелКомпСервис	ул. Студенческая, д. 19, корп. 2, оф. 220	+7 (4722) 37-04-63
Благовещенск	Про-сервис	ул. Зейская, 136	8-800-770-78-87 доб. 894-44
Брянск	Вега-сервис АСЦ	ул.Сталелитейная 1	(4832)522109
Брянск	Техсервис	пер. Авиационный, д.3, корп. 2	(4832) 622121
Великий Новгород	Орбита СЦ	ул. Кочетова, д. 23а	(8162) 61-12-00, 33-59-18, 33-20-03
Владимир	Мастер-Сервис ООО	ул.Большая Нижегородская, д.23	8 (4922) 33-10-79
Волгоград	VPS	ул.Ангарская, 17г	(8442) 459-469, 90-30-30
Волгоград	СМТел	Проспект Ленина, 15	8442 600104 89627600104; 890938000025
Вологда	ООО «Сервисный Центр «Вологда»	ул. Новгородская, д.7	8172-539939, 8172-539969
Воронеж	Бест-Сервис	Ленинский проспект 119а, корп. 2	7(473)262 27 89, +7(473)262 26 60
Воронеж	Компьютерная клиника	ул.Владимира Невского,д.13,корп.1	+7(473)2647272
Воронеж	Орбита Сервис ОАО "ВТЦ	ул. Донбасская , 1	(473)235-5830
Дзержинск	Авис	б.Победы д.17	8313 25-82-83,25-40-66
Дзержинск	Радуга-Дзержинск	Нижегородской обл., ул. Чапаева 69/2	8(831)3281146 8(831)3218630 8(831)3280666
Димитровград	Элком сервис	Ульяновская обл., г. Димитровград, ул. Октябрьская, д. 63	8(84235) 2-86-59, 9-14-64
Екатеринбург	АСЦ Мастерская	ул.Техническая 55	7(982)6105939, (343)3122705
Екатеринбург	Норд-сервис	ул.Донская, 31	8(343)379-07-17; 8(343)3790277
Екатеринбург	Про-сервис	ул. Серафимы Дерябиной, 224	8-800-770-78-87 доб. 722-99
Иваново	Про-сервис	Ивановская обл. Иваново г. Смирнова ул. дом № 47	8-800-770-78-87 доб. 164-44
Иваново	TRCсервис	ул. Пролетарская, д. 44А	+7 (4932) 30 06 05
Ижевск	Радуга (БыгТехСервис)	ул. Пушкинская, д. 138а	(3412)855-644
Иркутск	Телетон	ул. Пискунова, 15б цокольный этаж(вход с внешней стороны здания)	89149540000
Йошкар-Ола	Мидас СЦ	ул.Советская,173	(8362)457368,417743
Казань	Витязь СЦ	Пр. Ямашева, д. 38 оф. 108а	(843) 248-71-17
Казань	Элнет	пр.Ибрагимова д.32/20	(843) 240-64-94
Каменск-Уральский	ТехноцентрСервис	Свердловской обл., ул. Исетская 33б	3439-399520
Кемерово	Мастерь ООО Сервисный центр	пр-кт Ленина, 82	(8-384-2)900-396
Киров	Портал	ул.Ленина, д.19	(8332)255591 доб.304
Киров	Сервисный центр "Эксперт"	Октябрьский пр-т. 118а	(8332) 54-40-42
Киров	Техноит	ул.Базовая д. 17а	(8332) 70-34-54, +79229278284
Кострома	ИП Благовещенская М.Н.	ул. Коммунаров, 5/1	79036345770
Краснодар	Комета	ул. Старокубанская 122/8	(861)231-26-72
Краснодар	Ларина-сервис	ул. Демуса, 14	8(861)2600900 доб. 2
Красноярск	Дон-ТВ СЕРВИС ООО	ул.Железнодорожников, 11; пр.Красноярский Рабочий, 75	8(391)2214651; 2219482; 2205885; 2233776
Красноярск	КрасАнСервис	пер. Светлогорский 2, н.п. 358	8-391-277-29-81
Красноярск	Про-сервис	ул. Полтавская, 38, строение 1	8-800-770-78-87 доб. 889-40
Красноярск	Электроальянс АСЦ	ул.Спандаряна 7	8(391) 293-54-33, 89535934033
Курск	Маяк+	ул. Студенческая 36-а	(4712) 50-85-90
Курск	Экран-сервис	ул. Добролюбова, д.17	4712-54-74-23 4712-54-74-24
Липецк	Владон АСЦ	ул.Космонавтв д.66	(4742)31-25-17
Магнитогорск	РемТехСервис	ул. Труда д.57	8(3519)43-80-15
Махачкала	Росам	ул.Магомедла Гаджиева 164	8722/933073
Москва	Квант-9 ООО	б-р Маршала Рокоссовского д.3	8(499)168-05-19 8(499)168-47-15
Москва	Про-сервис	ул. 6-я Радиальная, 18с5	8-800-770-78-87 доб. 129-98
Москва	Рубин ООО Сервисный центр	ул.Адмирала Макарова, д.2, стр.9	(925)1462423, (916)6887281
Москва	Телемастер СЦ	Алтуньевское шоссе 79 Д	(916)6887281
Москва	Электроника Сервис	www.telemaster.ru	89161700009
Мурманск	Электроника Сервис	ул. Гвардейская, д.3	(8152) 255-263, (8152) 255-262

Город	Наименование СЦ	адрес	Телефон
Набережные Челны	ТриО	проспект Вахитова д.20	8552-359002 8552-359042 8552-592358
Нальчик	Альфа-Сервис	пр. Ленина 24	(8662)420430
Нижний Новгород	Про-сервис	ул. Ванеева, д.1, 115404,	(8332) 255591
Нижний Новгород	Радуга-Н.Новгород	ул. Комсомольская, 17/1	8(831)2939620 8(831)2566818
Новокузнецк	Лидер	Кемеровская обл., г. Новокузнецк, пр. Дружбы, 58	8(3843)772737, 89516761444, 89609144664
Новосибирск	Аргон-Сервис	ул. Серова 14	(8617)831115, 630395
Новосибирск	Маяк	ул. Твардовского, д. 3	73833495670
Новосибирск	Ремиг	Титова, 25	83833443068
Новосибирск	Сиб-мастер	ул. Пугачев, 5	8(962)824-1498, 8(913)382-0950
Омск	Домотехника	ул. Лермонтова 194 СЦ Домотехника-сервис	(3812) 36-74-01
Орел	АРС	ул. Московская, д. 100	(4862)551506
Оренбург	Сервисбьттехника	ул. Конституции СССР, д.4	(3532)66-30-66
Орск	Айс-сервис	Оренбургская область, г Орск, ул Батумская, д.25	(3537) 339443
Орск	Гранд-сервис	Оренбургская обл., г.Орск, ул.Грозненская д.11А	8 3537 20 60 70; 89877960019, 89619331603
Пенза	Партнер-Сервис	ул. Советская д.2	(8412)564507
Пермь	ООО * РТВ-Сервис*	ул. Мира д.55	+7(342)2200848
Пермь	Техносервис-ПТ	ул. Плеханова, 12 (цокольный этаж). Тел.: (342) 2465001	79024711695
Псков	Ремонт и Сервис ООО	ул.Кузбасской дивизии, 6	81125358630
Ростов-на-Дону	Оптима-Сервис	ул.Космонавтов, 43	8(863)230-31-31
Ростов-на-Дону	Сервис-Ростов ООО	пр.Шолохова д.7	(863) 299-0050
Рязань	Сервисный центр (Пал-Секамыч)	Куйбышевское шоссе, д.21, литер А, офис 1	8(4912) 21-07-34, 25-15-80
Самара	Партнер ТЦЦ (Радиомоде)	ул. Свободы, 74	8(846) 2018715, 8(964) 9923388
Самара	Спец-мастер	ул.Ленинградская 100/Ленинская 56	тел.(846)990-37-51, (846)240-98-17, 8 (917) 161-46-17
Санкт-Петербург	Пионер	Большой Сампсониевский проспект, д.62	(812)3200930, 3200227
Санкт-Петербург	Пионер Сервис	Лиговский пр. д. 52 д 52 лит А; 8-812-324-75-33	324-75-33, +7(905)234-97-87
Санкт-Петербург	Про-сервис	Леваховский пр., д.12, литер А, оф.421	8-800-770-78-87 доб. 447-03
Саратов	Транссервис-Саратов	ул. Б. Садовая д. 95	(8452)52-84-72
Севастополь	Диадема	ул. Пожарова, 26Б	8692 555643, 8692 453699
Северодвинск	Варенбуд В.И. ИП	Архангельская обл., г. Северодвинск, ул. Бойчука, д. 3, 2 подъезд, 1 этаж	(8184) 58-72-21
Симферополь	НК-Центр	ул. Некрасова, 17/1	(3652)522771; (3652)544573; +79787568804
Смоленск	Олимпия (Виктория Сервис)	ул. Тенишевой, д. 19	(4812) 403-600
Ставрополь	Ремонт -сервис	ул. Пирогова, д.37, офис11.	(8652) 55-17-48, +79187858429
Старый Оскол	Экспресс-Сервис	мкр.Олимпийский д.7	84725424100
Сургут	Про-сервис	пр-т Комсомольский, д.13	8-800-770-78-87 доб. 714-27
Сыктывкар	ТехСервис	ул. Тараканя, 25	(8212)291220
Таганрог	Кристи ООО СЦ	ул. Фрунзе д.45	(8634) 383048
Тамбов	Вега-ТамбовСервис	ул. Киквидзе, д.69	(4752) 73-94-01
Тамбов	Рубин-Сервис-Т ООО	ул.Н.Вирты, д.2А	(4752)-451615/537211
Тверь	Юмзкс	ул. Хромова, д. 4	(4822)552-304, (4822)559-239, 89157374608
Тольятти	Про-сервис	ул. Партизанская, д.19	(846) 266-54-46
Томск	Макс-Сервис	ул. Киевская, д.101	(3822)432758,(3822)433589
Тула	Крылов Игорь Юрьевич ИП	Н.Руднева д.28	8(4872)355-399
Тюмень	Пульсар	ул. Республики д. 169/5	73452201905
Тюмень	СВ-Сервис	ул. Софьи Ковалевской 11/7	3452495005
Улан-Уде	СТ-Сервис	пр.Автомобилистов 5а	(3012)297799
Улан-Уде	Тех-Сервис	ул.Жердева д.138	8(3012)409646 8(3012)409645
Ульяновск	Мастер Сервис ООО	Ул Инзенская д 41	8422364335, 8422364331
Ульяновск	Планета-Сервис	ул. Кирова, д.59	(960)3721961
Уфа	Импорт-сервис	проспект Салавата Юлаева , д.59	(347)228-17-10
Хабаровск	НООС ПК	ул. Тихоокеанская, д. 165	8(4212) 72-43-32
Чебоксары	Телерадиосервис	ул.Гагарина д.1 кор.1	8352623149
Челябинск	Рембыттехника	ул.Производственная 86	3512393939, 88003335556
Челябинск	Электро-Н ООО	пр. Победы д.302	83512110084
Чита	ДимКат	ул.Красноармейская, 14, помещение 1	8(3022)210850

Данная информация может быть изменена.

Более точные сведения о сервисных центрах в Вашем регионе доступны на сайте
www.telefunken-electronics.ru

В случае возникновения проблем с обращением в Ваш региональный сервисный центр просим направить Ваши замечания, заполнив соответствующую форму в разделе «Обратная связь» на сайте компании.

Дизайн и технические характеристики могут быть изменены без предварительного уведомления.



TELEFUNKEN

УСЛОВИЯ ГАРАНТИИ:

1. Гарантийный срок 12 (двенадцать) месяцев со дня передачи изделия Потребителю.
2. Гарантийный ремонт производится в Авторизованных Сервисных Центрах.
3. Условия гарантии не предусматривают периодическое техническое обслуживание, установку и настройку изделия на дому у владельца.
4. Потребитель имеет право предъявить изготовителю требования, предусмотренные законом РФ «О защите прав потребителей» в течение гарантийного срока.
5. Потребитель обязан соблюдать правила безопасной эксплуатации и хранения изделия.
6. Гарантия не сохраняется в случае: нарушения правил эксплуатации, механических повреждений, нарушений гарантийной пломбы, неправильного подключения изделия, попадания посторонних предметов внутрь.
7. Гарантийные обязательства производителя не распространяются на:
 - сменные элементы питания (батареи, аккумуляторы), дополнительные аксессуары, входящие в комплект поставки и подверженные естественному износу в процессе эксплуатации;
 - нарушения в работе изделия, вызванные сторонними приложениями (мелодии, графические, видео и другие файлы, Java и подобные им программы);
 - повреждения (недостатки), вызванные воздействием компьютерных вирусов и аналогичных им программ, установкой, сменной или удалением паролей (кодов) изделия, модификацией или переустановкой предустановленного ПО изделия;
 - условия эксплуатации изделия не для бытовых нужд илили круглогодичного использования.

Изготовитель: **ТЕХНО ЭЛЕКТРИК ЛИМИТЕД**
Юридический адрес: 801 Лук Ю Билдинг, 24-26 Стэнли Стрит, Сентрал, Китай
Сделано в Китае

Адреса авторизованных сервисных центров приведены в Информации для потребителя, на сайте www.telefunken-electronics.ru и на QR-коде (верхний левый угол).

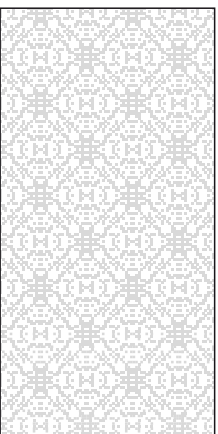
ГАРАНТИЙНЫЙ ТАЛОН

Срок гарантии – 12 месяцев



TELEFUNKEN

Дата производства
Серийный номер



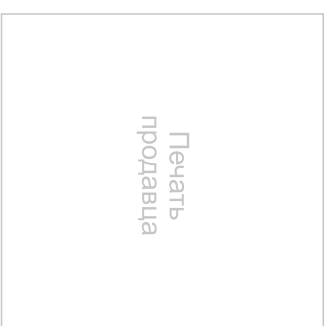
Модель



Дата продажи



Подпись продавца



С условиями гарантийного обслуживания согласен, претензий по комплектности, внешнему виду и работоспособности не имею.

Подпись покупателя

Сведения о ремонте

№	Дата приема	Дата выдачи	Отметка СЦ	Подпись заказчика
1				
2				
3				